

INWESTOR:



APARTAMENTY KONOPNICKIEJ

www.apartamentykonopnickiej.pl

DWA BUDYNKI MIESZKALNE WIELORODZINNE
Z GARAŻAMI PODZIEMNYMI U ZBIEGU ULIC
KONOPNICKIEJ I MICKIEWICZA W SKARŻYSKU-KAMIENNEJ

MIESZKANIE NR 13

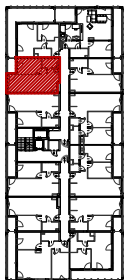
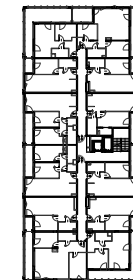
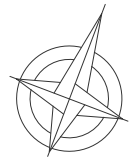
2 pokojowe

PN-ISO 9836

pow. 43,13m²



N

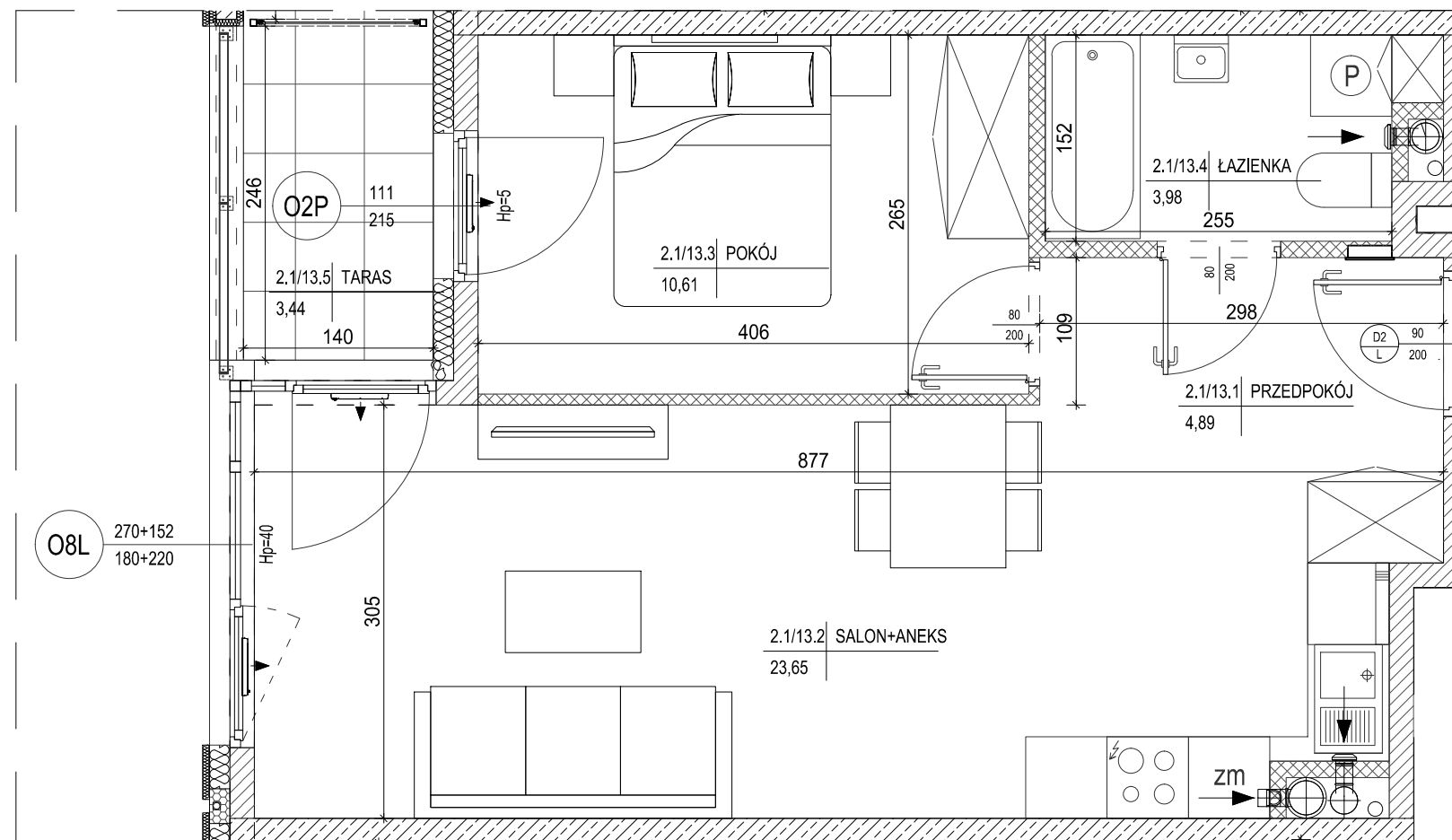



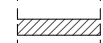

lokalizacja mieszkania - I piętro

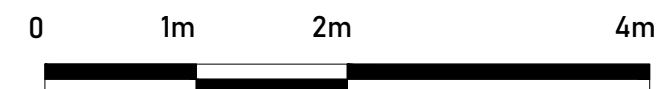
BUDYNEK NR 2

MIESZKANIE NR 13

1	przedpokój	4,89m ²
2	salon+aneks	23,65m ²
3	pokój	10,61m ²
4	łazienka	3,98m ²
suma		43,13m ²
taras		3,44m ²



-  ściany żelbetowe
-  ściany murowane gr. 18cm
-  ściany wewnętrzne murowane gr. 8cm i 12cm



SKALA 1:50

1. Powierzchnie pomieszczeń zgodne z Polską Normą PN-ISO 9836:1997.
2. Podane wymiary nie uwzględniają wykończenia ścian (tynków).
3. Na etapie projektu wykonawczego i w czasie realizacji obiektu, mogą wystąpić korekty w powierzchni lokalu, wymiarów pomieszczeń i układzie ścian.
4. Niniejsza karta katalogowa przedstawia przykładową aranżację mieszkania.

Rysunek objęty prawami autorskimi firmy:
"Detan Spółka z ograniczoną odpowiedzialnością"

Projekt:



DETAN Sp. z o.o.
ul. Stowackiego 16
25-365 Kielce
tel. (+48)0413613665