

INWESTOR:



# APARTAMENTY KONOPNICKIEJ

www.apartamentykonopnickiej.pl

DWA BUDYNKI MIESZKALNE WIELORODZINNE  
Z GARAŻAMI PODZIEMNYMI U ZBIEGU ULIC  
KONOPNICKIEJ I MICKIEWICZA W SKARŻYSKU-KAMIENNEJ

MIESZKANIE NR 18

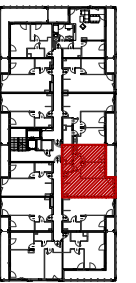
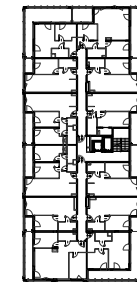
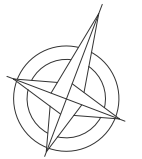
3 pokojowe

PN-ISO 9836

pow. 63,21m<sup>2</sup>



N



lokalizacja mieszkania - I piętro

BUDYNEK NR 2

MIESZKANIE NR 18

|       |             |                     |
|-------|-------------|---------------------|
| 1     | przedpokój  | 8,56m <sup>2</sup>  |
| 2     | wc          | 1,90m <sup>2</sup>  |
| 3     | łazienka    | 4,32m <sup>2</sup>  |
| 4     | pokój       | 13,16m <sup>2</sup> |
| 5     | pokój       | 10,81m <sup>2</sup> |
| 6     | salon+aneks | 24,46m <sup>2</sup> |
| suma  |             | 63,21m <sup>2</sup> |
| taras |             | 7,61m <sup>2</sup>  |

SKALA 1:50

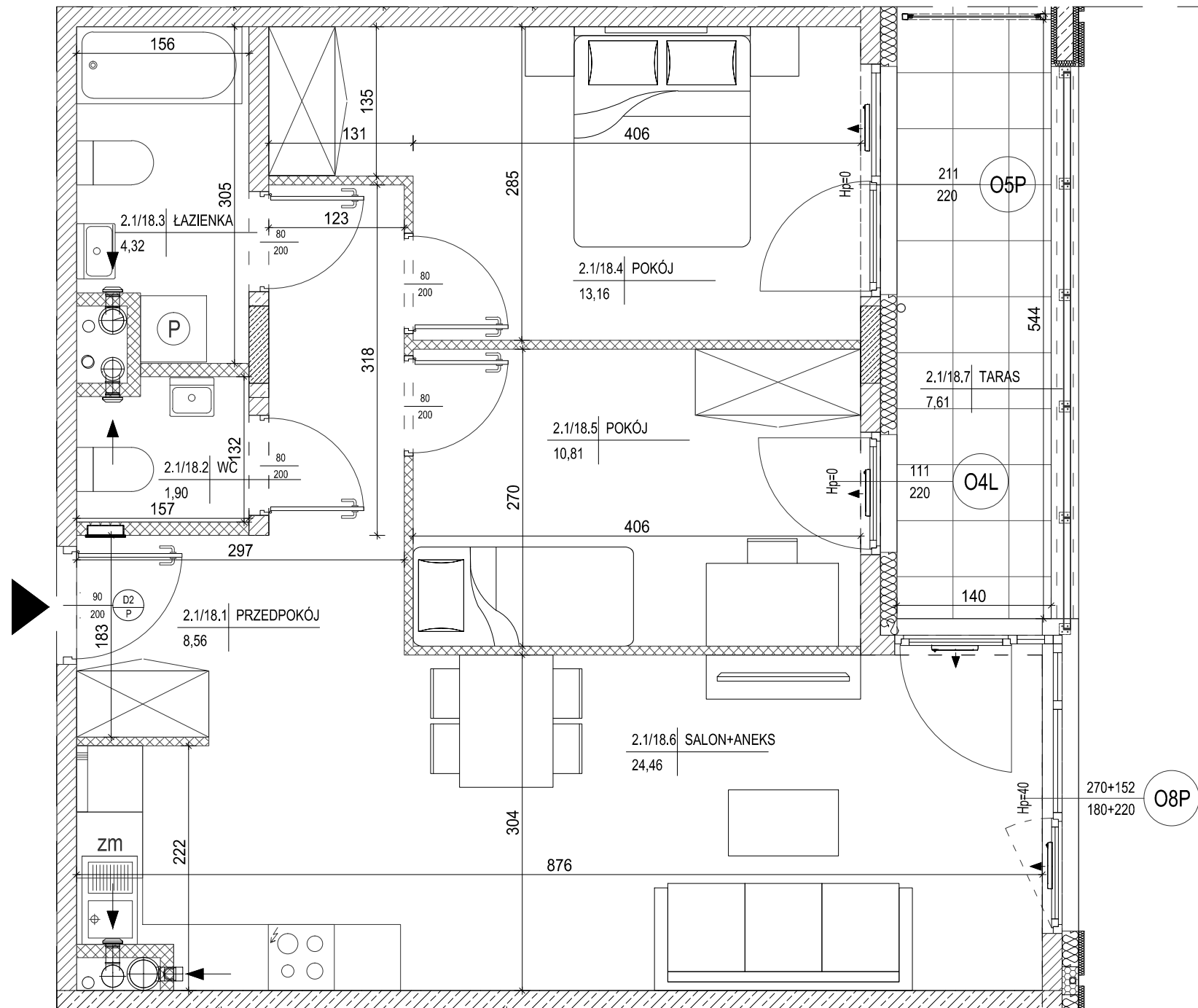
1. Powierzchnie pomieszczeń zgodne z Polską Normą PN-ISO 9836:1997.
2. Podane wymiary nie uwzględniają wykończenia ścian (tynków).
3. Na etapie projektu wykonawczego i w czasie realizacji obiektu, mogą wystąpić korekty w powierzchni lokalu, wymiarów pomieszczeń i układzie ścian.
4. Niniejsza karta katalogowa przedstawia przykładową aranżację mieszkania.

Rysunek objęty prawami autorskimi firmy:  
"Detan Spółka z ograniczoną odpowiedzialnością"

Projekt:



DETAN Sp. z o.o.  
ul. Stowackiego 16  
25-365 Kielce  
tel. (+48)0413613665



- ściany żelbetowe
- ściany murowane gr. 18cm
- ściany wewnętrzne murowane gr. 8cm i 12cm

