

INWESTOR:



APARTAMENTY KONOPNICKIEJ

www.apartamentykonopnickiej.pl

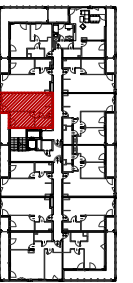
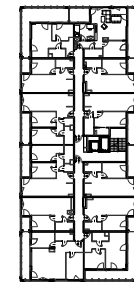
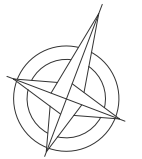
DWA BUDYNKI MIESZKALNE WIELORODZINNE
Z GARAŻAMI PODZIEMNYMI U ZBIEGU ULIC
KONOPNICKIEJ I MICKIEWICZA W SKARŻYSKU-KAMIENNEJ

MIESZKANIE NR 24
2 pokojowe

PN-ISO 9836
pow. 43,92m²



N

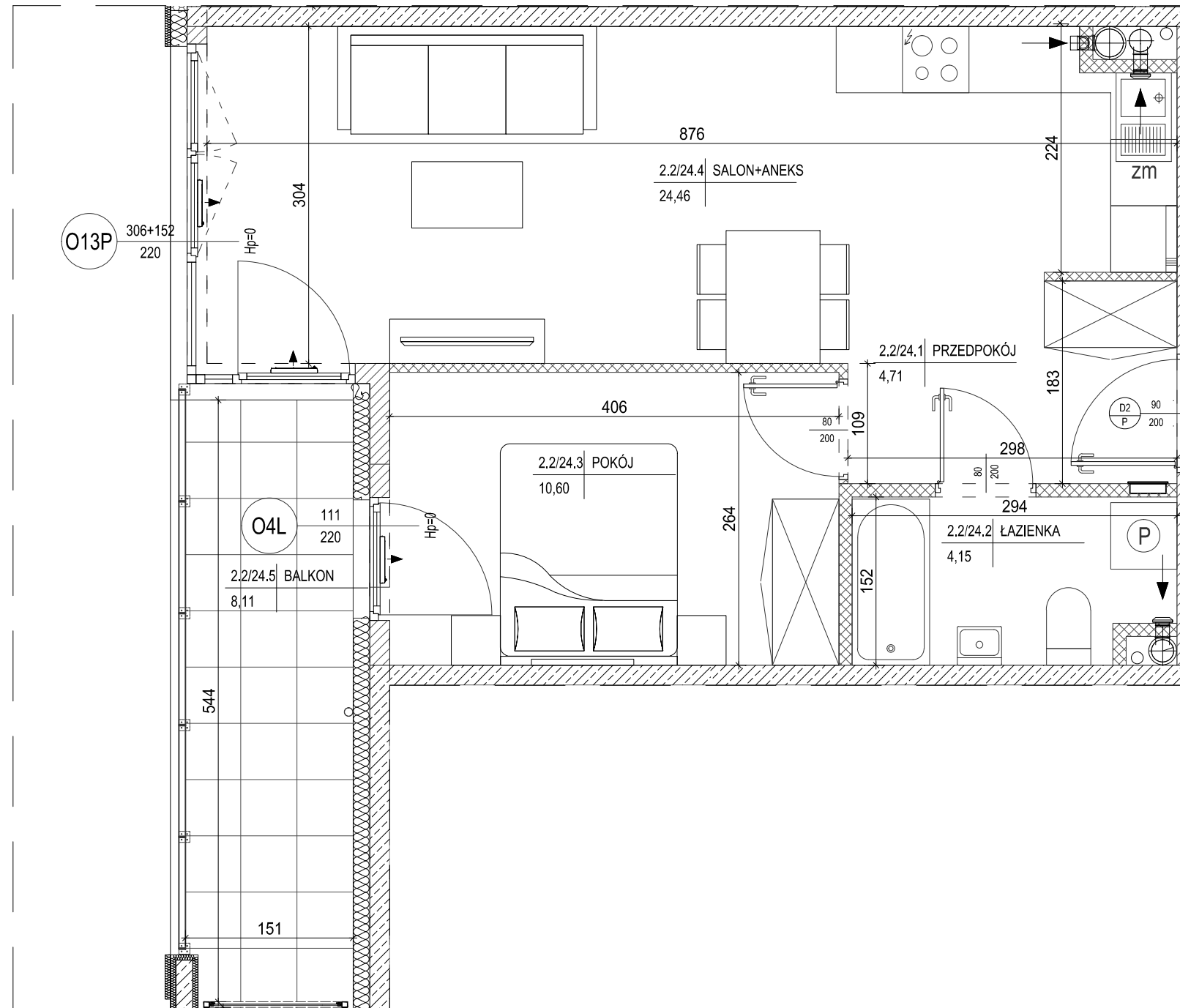



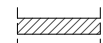

lokalizacja mieszkania - II piętro

BUDYNEK NR 2

MIESZKANIE NR 24

1	przedpokój	4,71m ²
2	łazienka	4,15m ²
3	pokój	10,60m ²
4	salon+aneks	24,46m ²
suma		43,92m ²
balkon		8,11m ²



-  ściany żelbetowe
-  ściany murowane gr. 18cm
-  ściany wewnętrzne murowane gr. 8cm i 12cm



SKALA 1:50

1. Powierzchnie pomieszczeń zgodnie z Polską Normą PN-ISO 9836:1997.
2. Podane wymiary nie uwzględniają wykończenia ścian (tynków).
3. Na etapie projektu wykonawczego i w czasie realizacji obiektu, mogą wystąpić korekty w powierzchni lokalu, wymiarów pomieszczeń i układzie ścian.
4. Niniejsza karta katalogowa przedstawia przykładową aranżację mieszkania.

Rysunek objęty prawami autorskimi firmy:
"Detan Spółka z ograniczoną odpowiedzialnością"

Projekt:



DETAN Sp. z o.o.
ul. Stowackiego 16
25-365 Kielce
tel. (+48)0413613665