

INWESTOR:



# APARTAMENTY KONOPNICKIEJ

www.apartamentykonopnickiej.pl

DWA BUDYNKI MIESZKALNE WIELORODZINNE  
Z GARAŻAMI PODZIEMNYMI U ZBIEGU ULIC  
KONOPNICKIEJ I MICKIEWICZA W SKARŻYSKU-KAMIENNEJ

MIESZKANIE NR 3

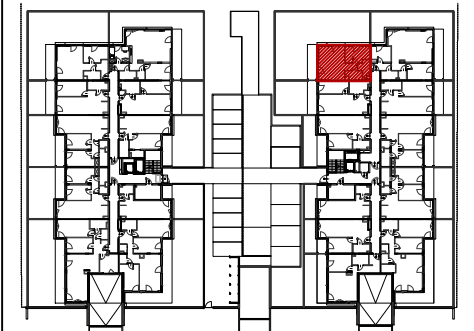
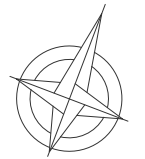
2 pokojowe

PN-ISO 9836

pow. 48,16m<sup>2</sup>



N

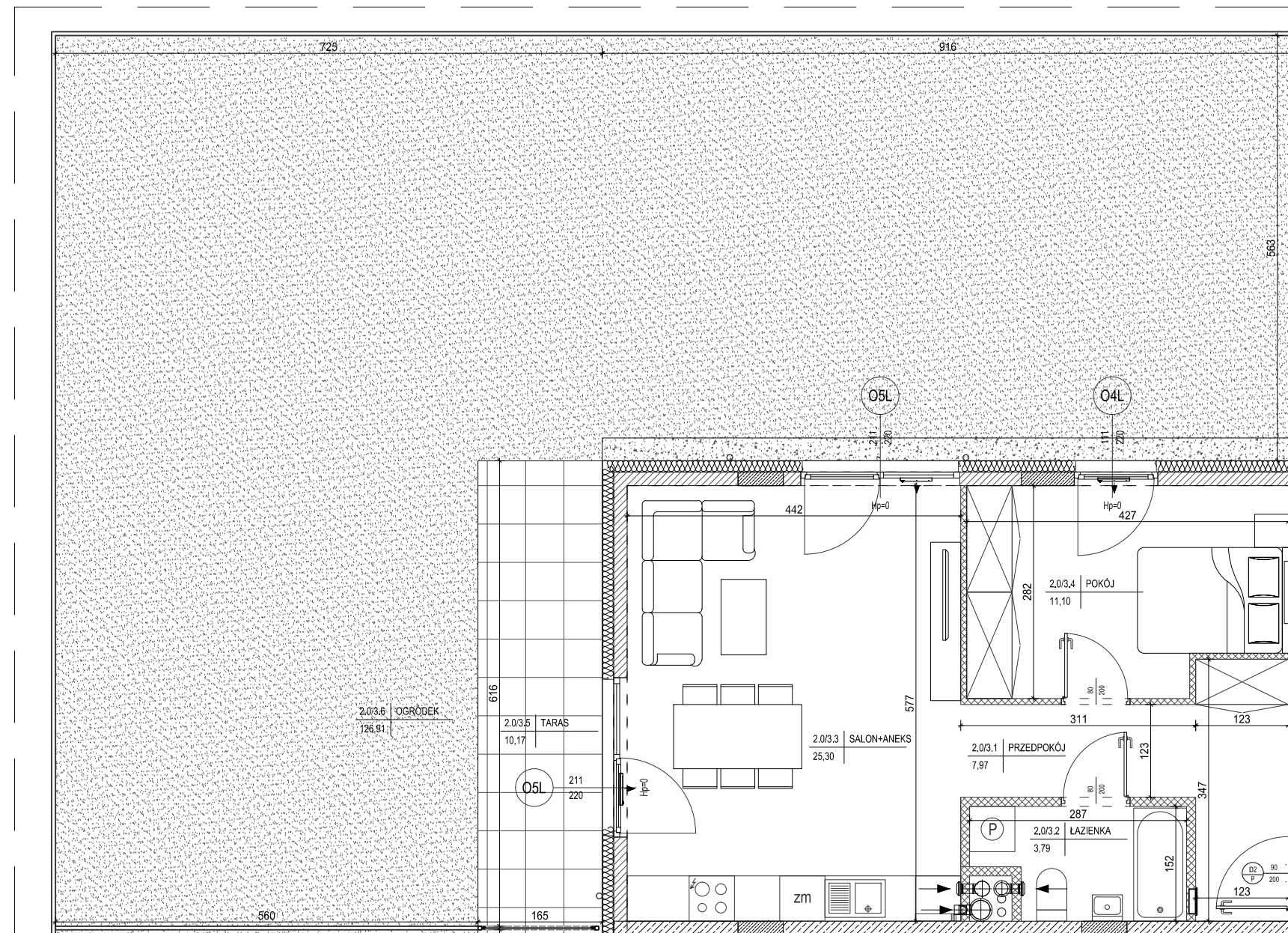



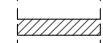

lokalizacja mieszkania - parter

BUDYNEK NR 2

MIESZKANIE NR 3

1	przedpokój	7,97m <sup>2</sup>
2	łazienka	3,79m <sup>2</sup>
3	salon+aneks	25,30m <sup>2</sup>
4	pokój	11,10m <sup>2</sup>
suma		48,16m <sup>2</sup>
taras		10,17m <sup>2</sup>
ogródek		126,91m <sup>2</sup>



-  ściany żelbetowe
-  ściany murowane gr. 18cm
-  ściany wewnętrzne murowane gr. 8cm i 12cm



SKALA 1:75

1. Powierzchnie pomieszczeń zgodne z Polską Normą PN-ISO 9836:1997.
2. Podane wymiary nie uwzględniają wykończenia ścian (tynków).
3. Na etapie projektu wykonawczego i w czasie realizacji obiektu, mogą wystąpić korekty w powierzchni lokalu, wymiarów pomieszczeń i układzie ścian.
4. Niniejsza karta katalogowa przedstawia przykładową aranżację mieszkania.

Rysunek objęty prawami autorskimi firmy:  
"Detan Spółka z ograniczoną odpowiedzialnością"

Projekt:



DETAN Sp. z o.o.  
ul. Stowackiego 16  
25-365 Kielce  
tel. (+48)0413613665