

INWESTOR:



# APARTAMENTY KONOPNICKIEJ

www.apartamentykonopnickiej.pl

DWA BUDYNKI MIESZKALNE WIELORODZINNE  
Z GARAŻAMI PODZIEMNYMI U ZBIEGU ULIC  
KONOPNICKIEJ I MICKIEWICZA W SKARŻYSKU-KAMIENNEJ

## MIESZKANIE NR 39

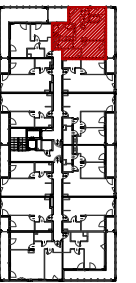
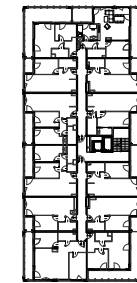
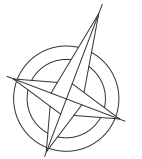
### 3 pokojowe

PN-ISO 9836

pow. 60,21m<sup>2</sup>



N



lokalizacja mieszkania - III piętro

BUDYNEK NR 2

MIESZKANIE NR 39

1	przedpokój	6,32m <sup>2</sup>
2	pokój	8,73m <sup>2</sup>
3	salon+aneks	29,72m <sup>2</sup>
4	pokój	11,04m <sup>2</sup>
5	łazienka	4,40m <sup>2</sup>
suma		60,21m <sup>2</sup>
balkon		8,69m <sup>2</sup>
balkon		12,79m <sup>2</sup>

SKALA 1:50

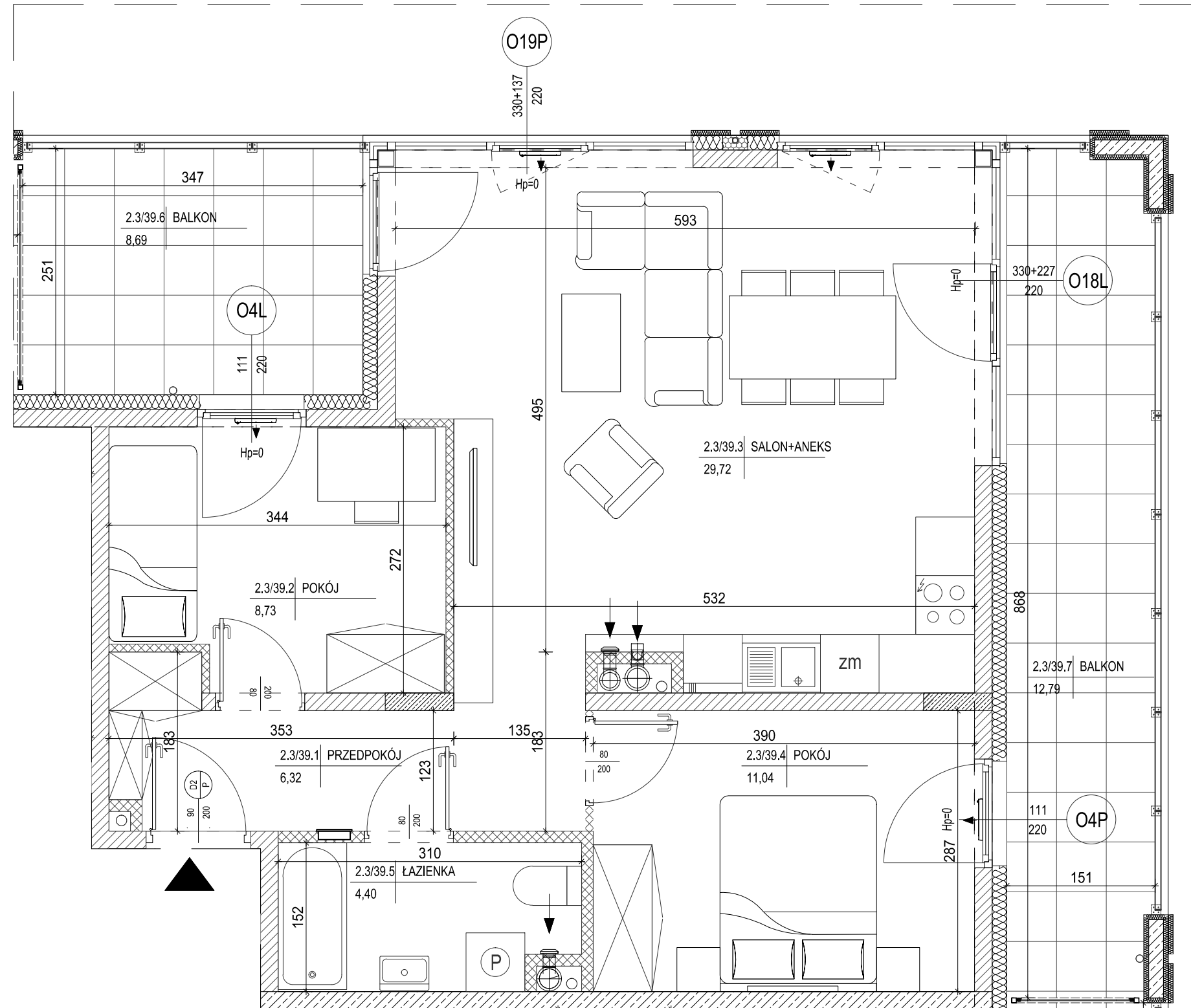
1. Powierzchnie pomieszczeń zgodnie z Polską Normą PN-ISO 9836:1997.
2. Podane wymiary nie uwzględniają wykończenia ścian (tynków).
3. Na etapie projektu wykonawczego i w czasie realizacji obiektu, mogą wystąpić korekty w powierzchni lokalu, wymiarów pomieszczeń i układzie ścian.
4. Niniejsza karta katalogowa przedstawia przykładową aranżację mieszkania.

Rysunek objęty prawami autorskimi firmy:  
"Detan Spółka z ograniczoną odpowiedzialnością"

Projekt:



DETAN Sp. z o.o.  
ul. Stowackiego 16  
25-365 Kielce  
tel. (+48)0413613665



- ściany żelbetowe
- ściany murowane gr. 18cm
- ściany wewnętrzne murowane gr. 8cm i 12cm

