

INWESTOR:



APARTAMENTY KONOPNICKIEJ

www.apartamentykonopnickiej.pl

DWA BUDYNKI MIESZKALNE WIELORODZINNE
Z GARAŻAMI PODZIEMNYMI U ZBIEGU ULIC
KONOPNICKIEJ I MICKIEWICZA W SKARŻYSKU-KAMIENNEJ

MIESZKANIE NR 50

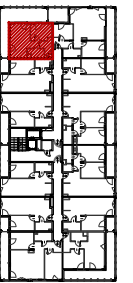
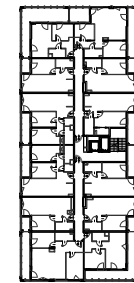
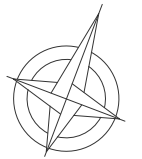
2 pokojowe

PN-ISO 9836

pow. 38,74m²



N



lokalizacja mieszkania - IV piętro

BUDYNEK NR 2

MIESZKANIE NR 50

1	przedpokój	6,94m ²
2	łazienka	3,79m ²
3	salon+aneks	18,28m ²
4	pokój	9,73m ²
suma		38,74m ²
balkon		29,44m ²

SKALA 1:50

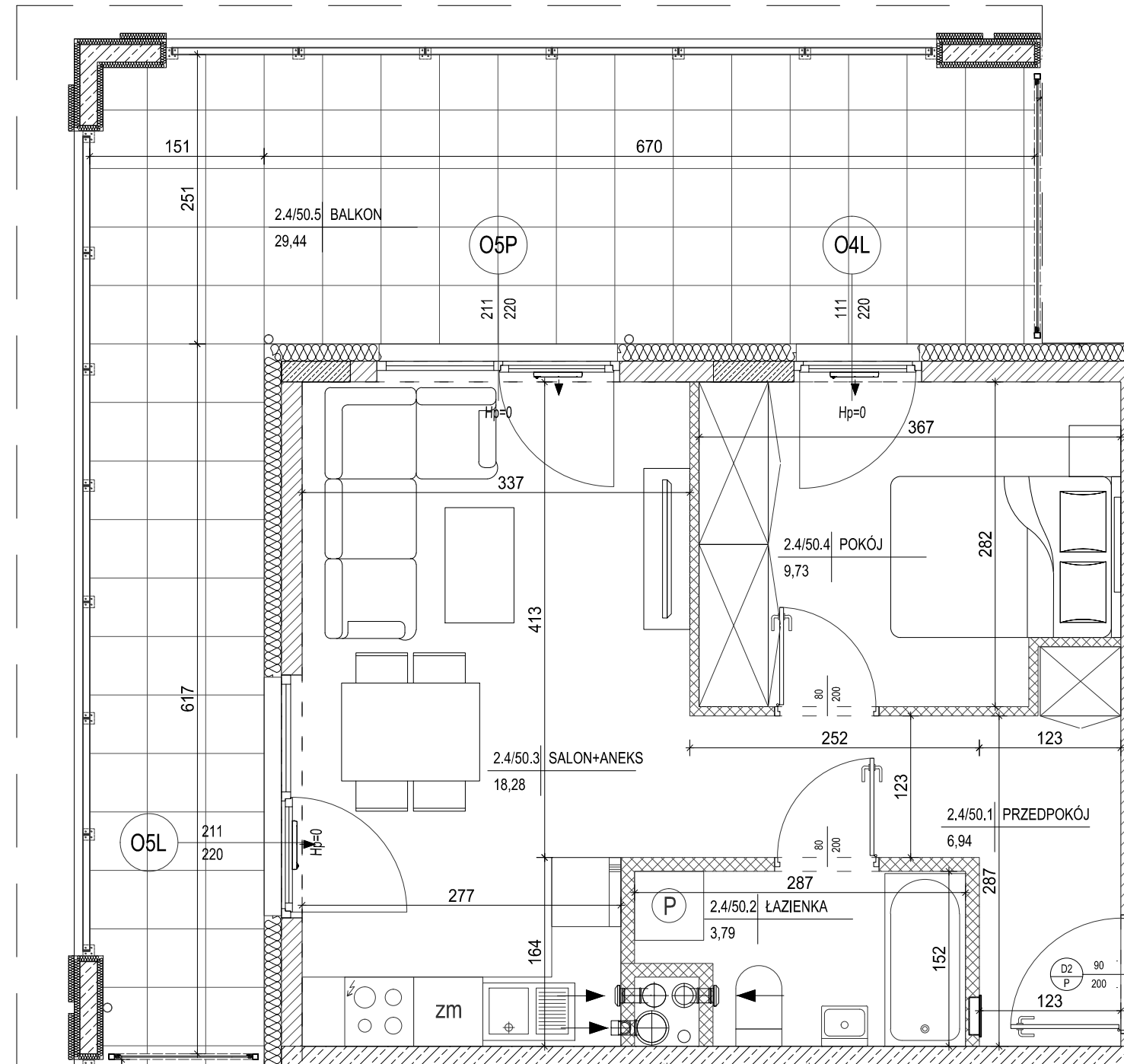
1. Powierzchnie pomieszczeń zgodnie z Polską Normą PN-ISO 9836:1997.
2. Podane wymiary nie uwzględniają wykończenia ścian (tynków).
3. Na etapie projektu wykonawczego i w czasie realizacji obiektu, mogą wystąpić korekty w powierzchni lokalu, wymiarów pomieszczeń i układzie ścian.
4. Niniejsza karta katalogowa przedstawia przykładową aranżację mieszkania.

Rysunek objęty prawami autorskimi firmy:
"Detan Spółka z ograniczoną odpowiedzialnością"

Projekt:



DETAN Sp. z o.o.
ul. Stowackiego 16
25-365 Kielce
tel. (+48)0413613665



- ściany żelbetowe
- ściany murowane gr. 18cm
- ściany wewnętrzne murowane gr. 8cm i 12cm

