

INWESTOR:



# APARTAMENTY KONOPNICKIEJ

www.apartamentykonopnickiej.pl

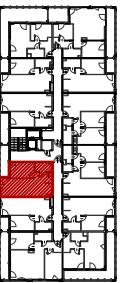
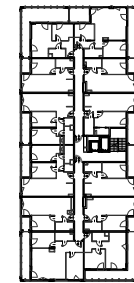
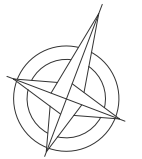
DWA BUDYNKI MIESZKALNE WIELORODZINNE  
Z GARAŻAMI PODZIEMNYMI U ZBIEGU ULIC  
KONOPNICKIEJ I MICKIEWICZA W SKARŻYSKU-KAMIENNEJ

MIESZKANIE NR 59  
2 pokojowe

PN-ISO 9836  
pow. 43,78m<sup>2</sup>



N

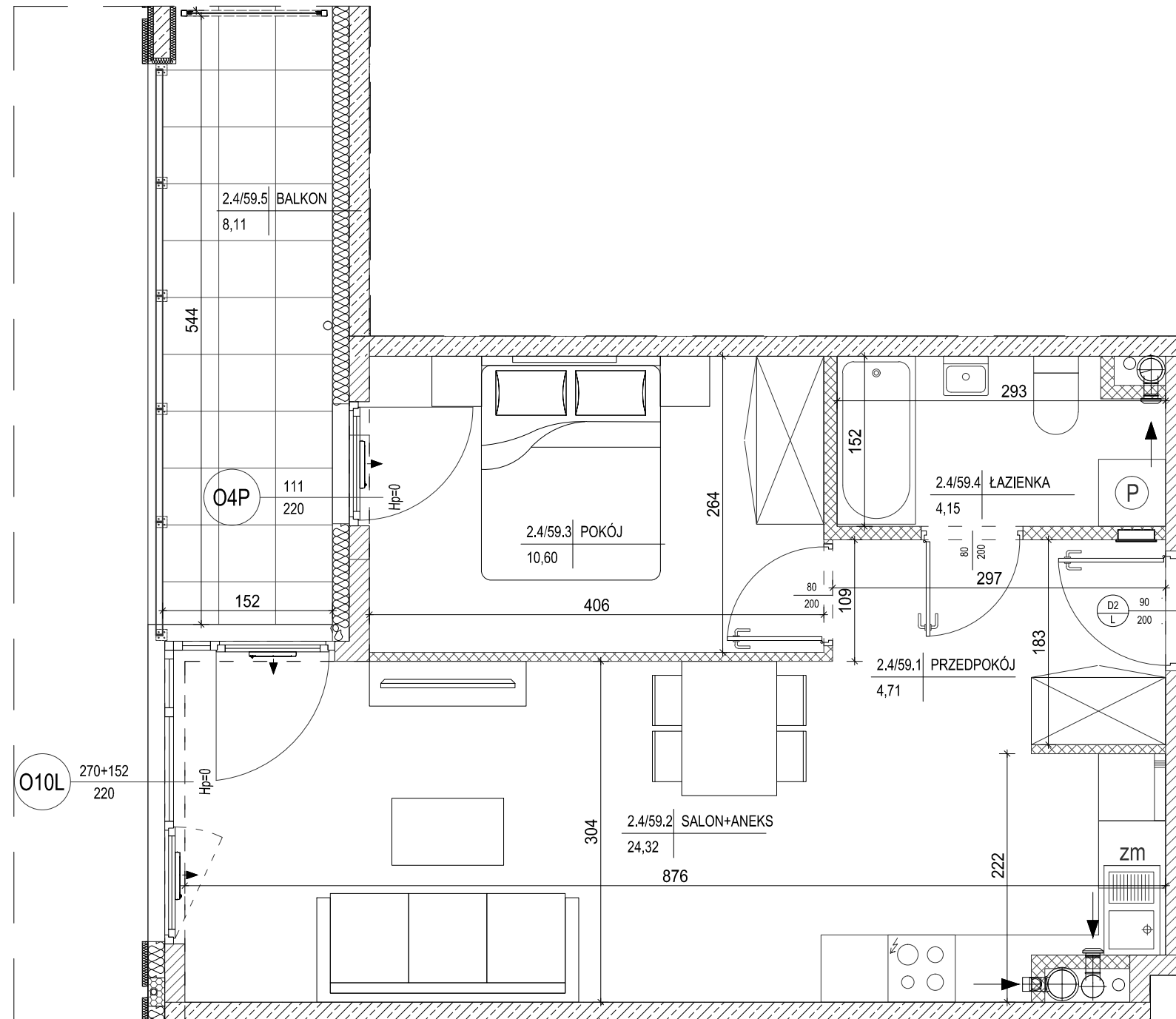



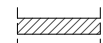

lokalizacja mieszkania - IV piętro

BUDYNEK NR 2

MIESZKANIE NR 59

1	przedpokój	4,71m <sup>2</sup>
2	salon+aneks	24,32m <sup>2</sup>
3	pokój	10,60m <sup>2</sup>
4	łazienka	4,15m <sup>2</sup>
suma		43,78m <sup>2</sup>
balkon		8,11m <sup>2</sup>



-  ściany żelbetowe
-  ściany murowane gr. 18cm
-  ściany wewnętrzne murowane gr. 8cm i 12cm



SKALA 1:50

1. Powierzchnie pomieszczeń zgodne z Polską Normą PN-ISO 9836:1997.
2. Podane wymiary nie uwzględniają wykończenia ścian (tynków).
3. Na etapie projektu wykonawczego i w czasie realizacji obiektu, mogą wystąpić korekty w powierzchni lokalu, wymiarów pomieszczeń i układzie ścian.
4. Niniejsza karta katalogowa przedstawia przykładową aranżację mieszkania.

Rysunek objęty prawami autorskimi firmy:  
"Detan Spółka z ograniczoną odpowiedzialnością"

Projekt:



DETAN Sp. z o.o.  
ul. Stowackiego 16  
25-365 Kielce  
tel. (+48)0413613665