

INWESTOR:



APARTAMENTY KONOPNICKIEJ

www.apartamentykonopnickiej.pl

DWA BUDYNKI MIESZKALNE WIELORODZINNE
Z GARAŻAMI PODZIEMNYMI U ZBIEGU ULIC
KONOPNICKIEJ I MICKIEWICZA W SKARŻYSKU-KAMIENNEJ

MIESZKANIE NR 62

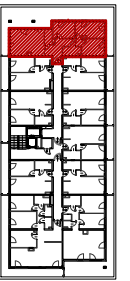
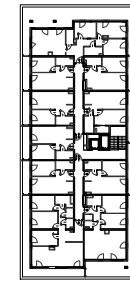
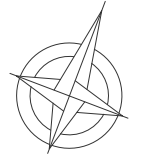
4 pokojowe

PN-ISO 9836

pow. 79,91m²



N



lokalizacja mieszkania - V piętro

BUDYNEK NR 2

MIESZKANIE NR 62

1	przedpokój	7,23m ²
2	salon+aneks	25,34m ²
3	wc	3,37m ²
4	komunikacja	5,31m ²
5	pokój	10,10m ²
6	pokój	13,03m ²
7	pokój	11,04m ²
8	łazienka	4,49m ²
suma		79,91m ²
taras		68,81m ²

SKALA 1:75

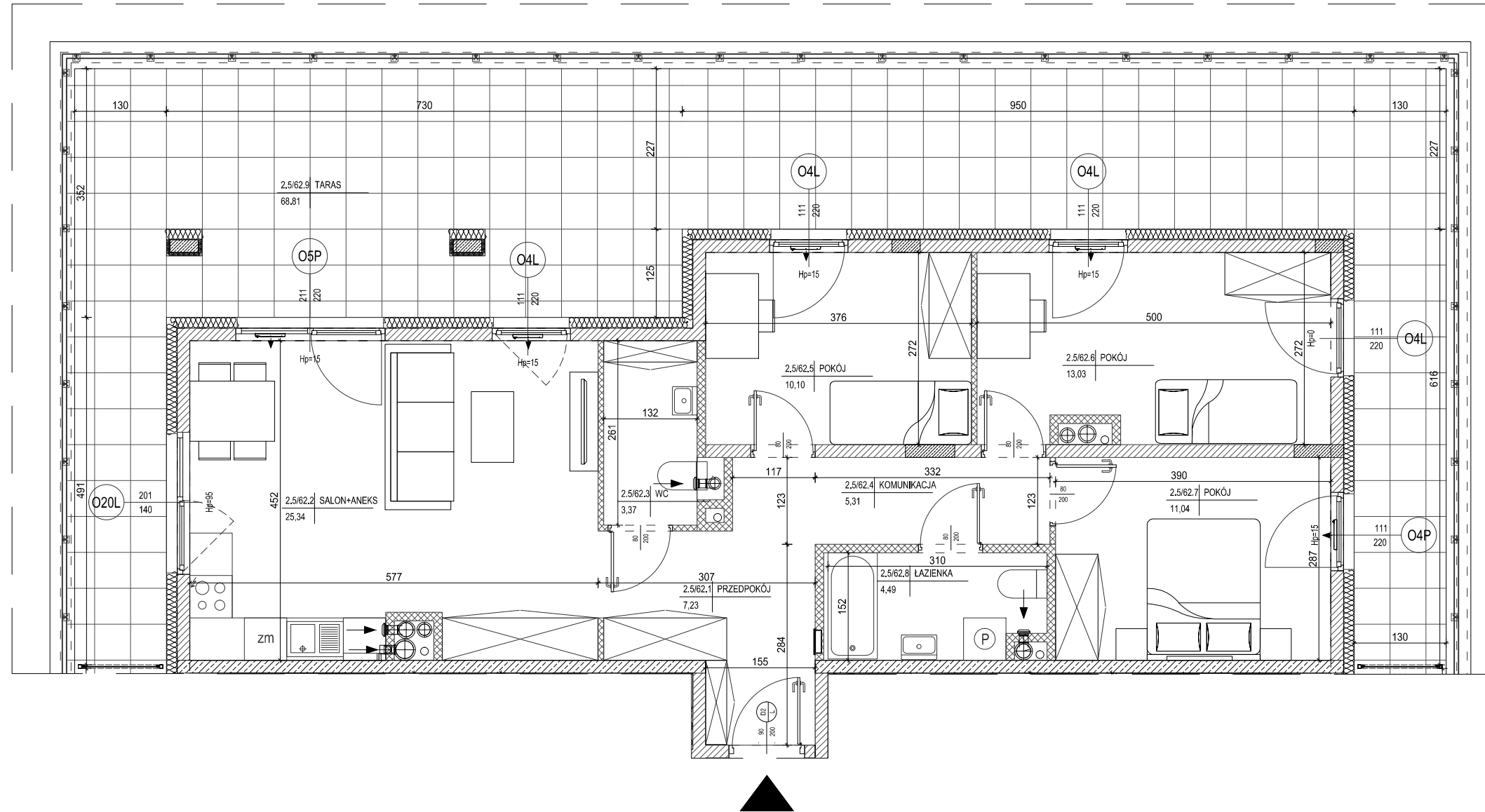
1. Powierzchnie pomieszczeń zgodnie z Polską Normą PN-ISO 9836:1997.
2. Podane wymiary nie uwzględniają wykończenia ścian (tynków).
3. Na etapie projektu wykonawczego i w czasie realizacji obiektu, mogą wystąpić korekty w powierzchni lokalu, wymiarów pomieszczeń i układzie ścian.
4. Niniejsza karta katalogowa przedstawia przykładową aranżację mieszkania.

Rysunek objęty prawami autorskimi firmy:
"Detan Spółka z ograniczoną odpowiedzialnością"

Projekt:



DETAN Sp. z o.o.
ul. Stowackiego 16
25-365 Kielce
tel. (+48)0413613665



- ściany żelbetowe
- ściany murowane gr. 18cm
- ściany wewnętrzne murowane gr. 8cm i 12cm

0 1m 2m 4m

