

INWESTOR:



APARTAMENTY KONOPNICKIEJ

www.apartamentykonopnickiej.pl

DWA BUDYNKI MIESZKALNE WIELORODZINNE
Z GARAŻAMI PODZIEMNYMI U ZBIEGU ULIC
KONOPNICKIEJ I MICKIEWICZA W SKARŻYSKU-KAMIENNEJ

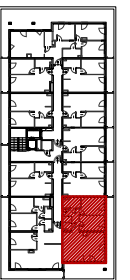
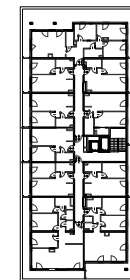
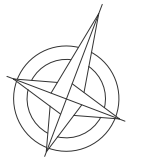
MIESZKANIE NR 67

3 pokojowe

PN-ISO 9836
pow. 72,96m²



N



lokalizacja mieszkania - V piętro

BUDYNEK NR 2

MIESZKANIE NR 67

1	przedpokój	6,85m ²
2	łazienka	4,72m ²
3	pokój	12,36m ²
4	pokój	11,22m ²
5	salon+aneks	34,86m ²
6	wc	1,56m ²
7	garderoba	1,39m ²
suma		72,96m ²
taras		37,53m ²

SKALA 1:75

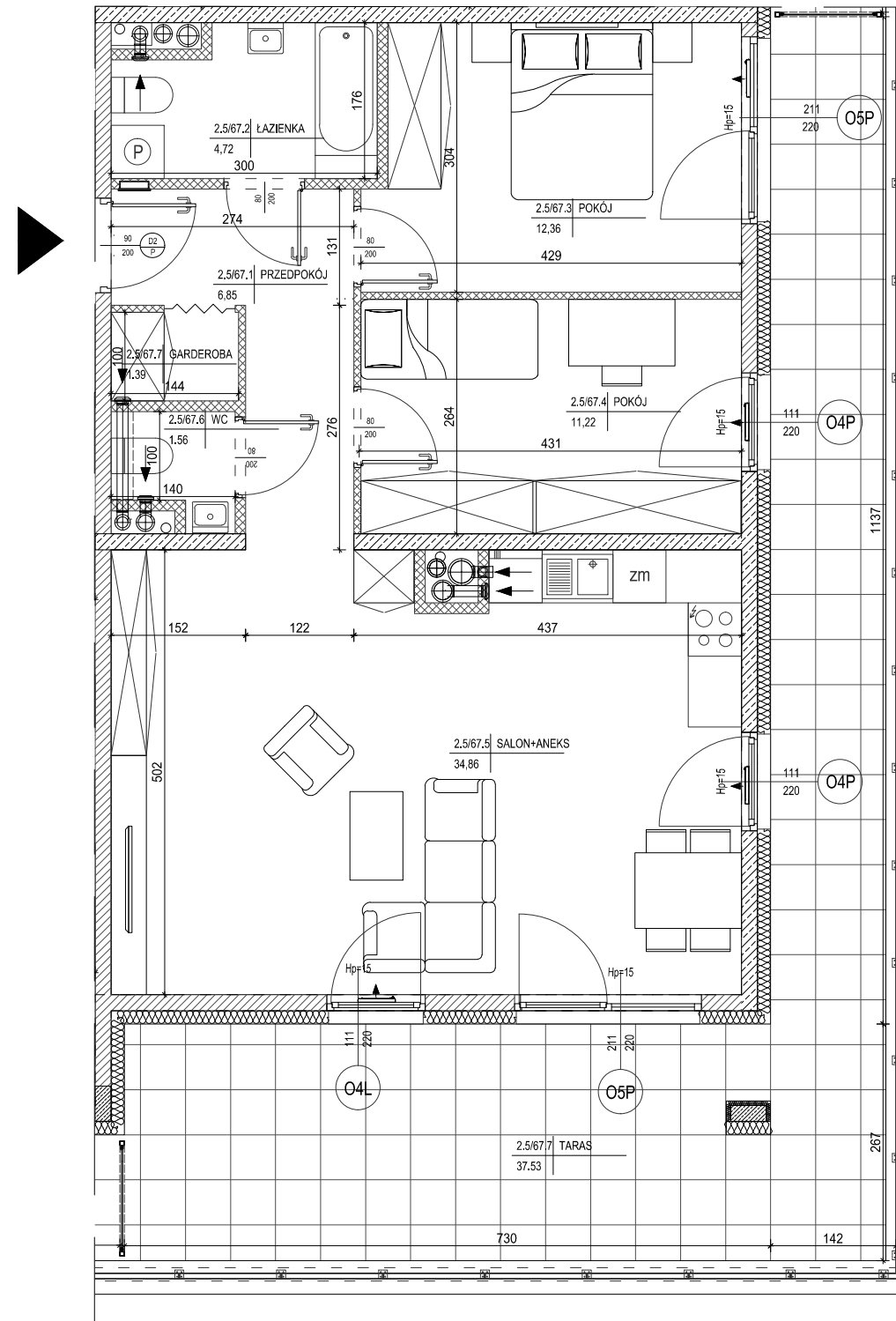
1. Powierzchnie pomieszczeń zgodne z Polską Normą PN-ISO 9836:1997.
2. Podane wymiary nie uwzględniają wykończenia ścian (tynków).
3. Na etapie projektu wykonawczego i w czasie realizacji obiektu, mogą wystąpić korekty w powierzchni lokalu, wymiarów pomieszczeń i układzie ścian.
4. Niniejsza karta katalogowa przedstawia przykładową aranżację mieszkania.

Rysunek objęty prawami autorskimi firmy:
"Detan Spółka z ograniczoną odpowiedzialnością"

Projekt:



DETAN Sp. z o.o.
ul. Stowackiego 16
25-365 Kielce
tel. (+48)0413613665



- ściany żelbetowe
- ściany murowane gr. 18cm
- ściany wewnętrzne murowane gr. 8cm i 12cm

