

INWESTOR:



APARTAMENTY KONOPNICKIEJ

www.apartamentykonopnickiej.pl

DWA BUDYNKI MIESZKALNE WIELORODZINNE
Z GARAŻAMI PODZIEMNYMI U ZBIEGU ULIC
KONOPNICKIEJ I MICKIEWICZA W SKARŻYSKU-KAMIENNEJ

MIESZKANIE NR 68

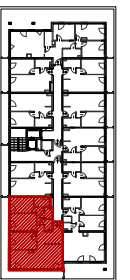
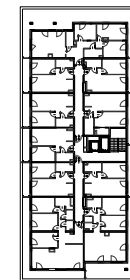
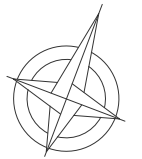
4 pokojowe

PN-ISO 9836

pow. 92,91m²



N



lokalizacja mieszkania - V piętro

BUDYNEK NR 2

MIESZKANIE NR 68

| | | |
|-------|-------------|---------------------|
| 1 | przedpokój | 8,56m ² |
| 2 | komunikacja | 7,62m ² |
| 3 | salon+aneks | 31,73m ² |
| 4 | pokój | 13,00m ² |
| 5 | pokój | 13,34m ² |
| 6 | pokój | 10,92m ² |
| 7 | łazienka | 3,47m ² |
| 8 | pralnia | 2,11m ² |
| 9 | wc | 2,16m ² |
| suma | | 92,91m ² |
| taras | | 31,67m ² |

SKALA 1:75

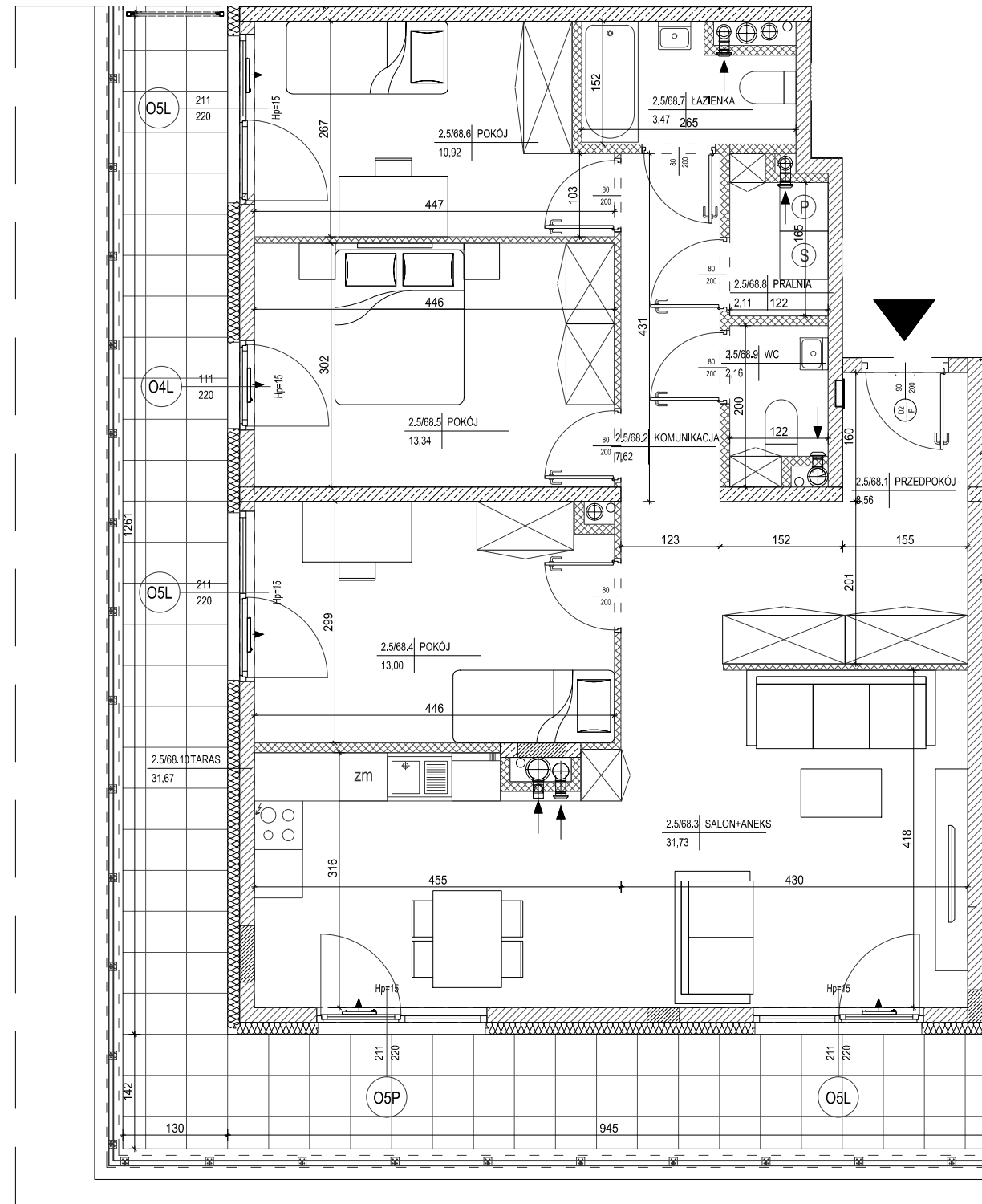
1. Powierzchnie pomieszczeń zgodnie z Polską Normą PN-ISO 9836:1997.
2. Podane wymiary nie uwzględniają wykończenia ścian (tynków).
3. Na etapie projektu wykonawczego i w czasie realizacji obiektu, mogą wystąpić korekty w powierzchni lokalu, wymiarów pomieszczeń i układzie ścian.
4. Niniejsza karta katalogowa przedstawia przykładową aranżację mieszkania.

Rysunek objęty prawami autorskimi firmy:
"Detan Spółka z ograniczoną odpowiedzialnością"

Projekt:



DETAN Sp. z o.o.
ul. Stowackiego 16
25-365 Kielce
tel. (+48)0413613665



- ściany żelbetowe
- ściany murowane gr. 18cm
- ściany wewnętrzne murowane gr. 8cm i 12cm

