

INWESTOR:



APARTAMENTY KONOPNICKIEJ

www.apartamentykonopnickiej.pl

DWA BUDYNKI MIESZKALNE WIELORODZINNE
Z GARAŻAMI PODZIEMNYMI U ZBIEGU ULIC
KONOPNICKIEJ I MICKIEWICZA W SKARŻYSKU-KAMIENNEJ

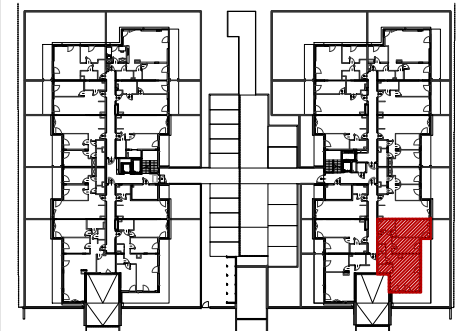
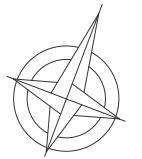
MIESZKANIE NR 8

3 pokojowe

PN-ISO 9836
pow. 79,99m²



N



lokalizacja mieszkania - parter

BUDYNEK NR 2

MIESZKANIE NR 8

1	przedpokój	8,43m ²
2	łazienka	4,85m ²
3	pokój	17,95m ²
4	pokój	12,30m ²
5	salon+aneks	29,31m ²
6	garderoba	3,50m ²
7	wc	2,05m ²
8	garderoba	1,60m ²
suma		79,99m ²
taras		27,23m ²
ogródek		54,46m ²

SKALA 1:75

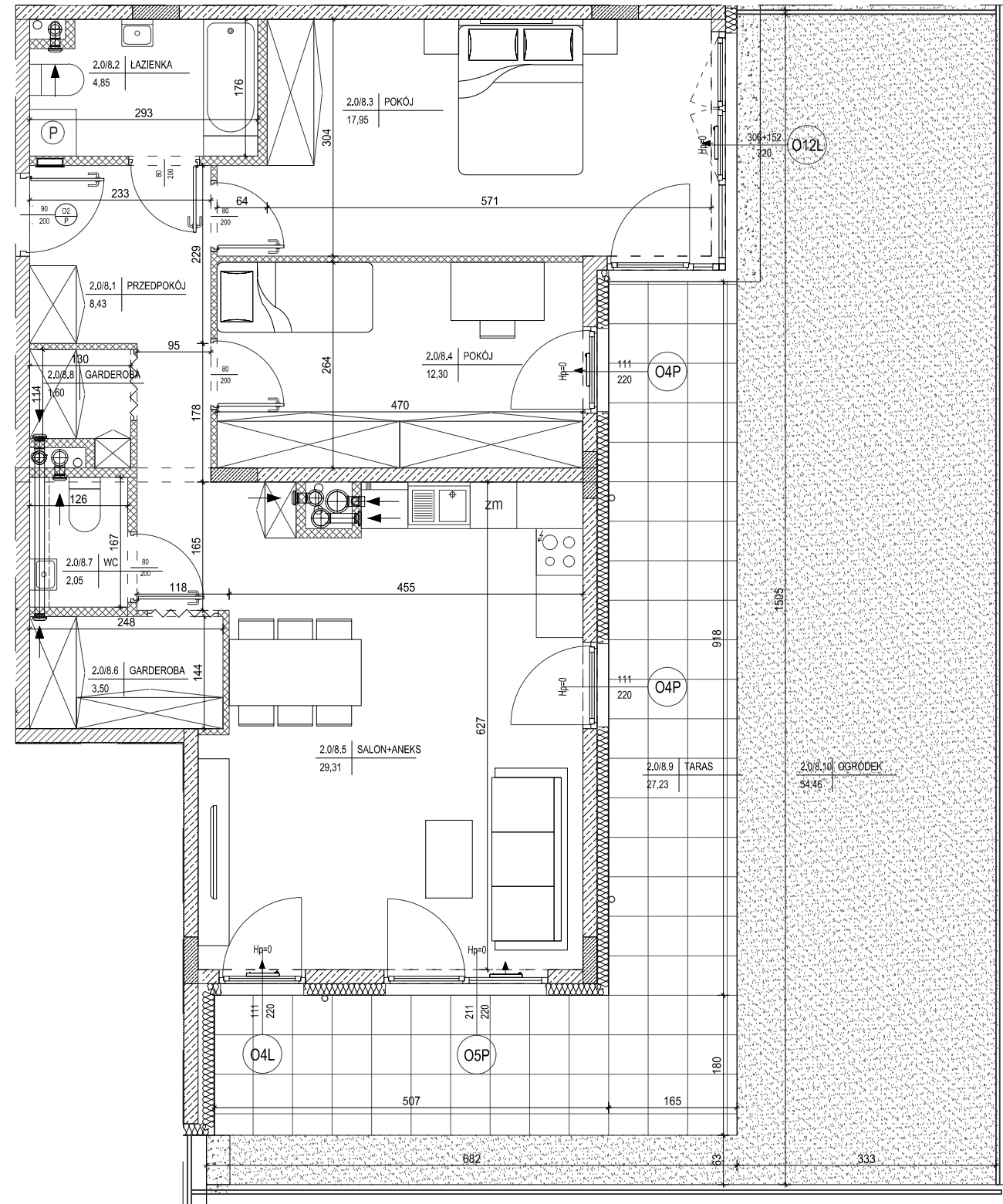
1. Powierzchnie pomieszczeń zgodne z Polską Normą PN-ISO 9836:1997.
2. Podane wymiary nie uwzględniają wykończenia ścian (tynków).
3. Na etapie projektu wykonawczego i w czasie realizacji obiektu, mogą wystąpić korekty w powierzchni lokalu, wymiarów pomieszczeń i układzie ścian.
4. Niniejsza karta katalogowa przedstawia przykładową aranżację mieszkania.

Rysunek objęty prawami autorskimi firmy:
"Detan Spółka z ograniczoną odpowiedzialnością"

Projekt:



DETAN Sp. z o.o.
ul. Stowackiego 16
25-365 Kielce
tel. (+48)0413613665



- ściany żelbetowe
- ściany murowane gr. 18cm
- ściany wewnętrzne murowane gr. 8cm i 12cm

