

INWESTOR:



# APARTAMENTY KONOPNICKIEJ

www.apartamentykonopnickiej.pl

DWA BUDYNKI MIESZKALNE WIELORODZINNE  
Z GARAŻAMI PODZIEMNYMI U ZBIEGU ULIC  
KONOPNICKIEJ I MICKIEWICZA W SKARŻYSKU-KAMIENNEJ

## MIESZKANIE NR 9

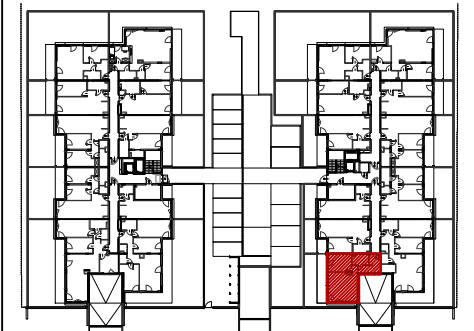
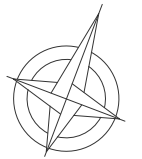
### 2 pokojowe

PN-ISO 9836

pow. 49,70m<sup>2</sup>



N



lokalizacja mieszkania - parter

BUDYNEK NR 2

MIESZKANIE NR 9

1	przedpokój	9,21m <sup>2</sup>
2	salon+aneks	23,97m <sup>2</sup>
3	pokój	11,73m <sup>2</sup>
4	łazienka	4,79m <sup>2</sup>
suma		49,70m <sup>2</sup>
taras		13,97m <sup>2</sup>
ogródek		24,83m <sup>2</sup>

SKALA 1:75

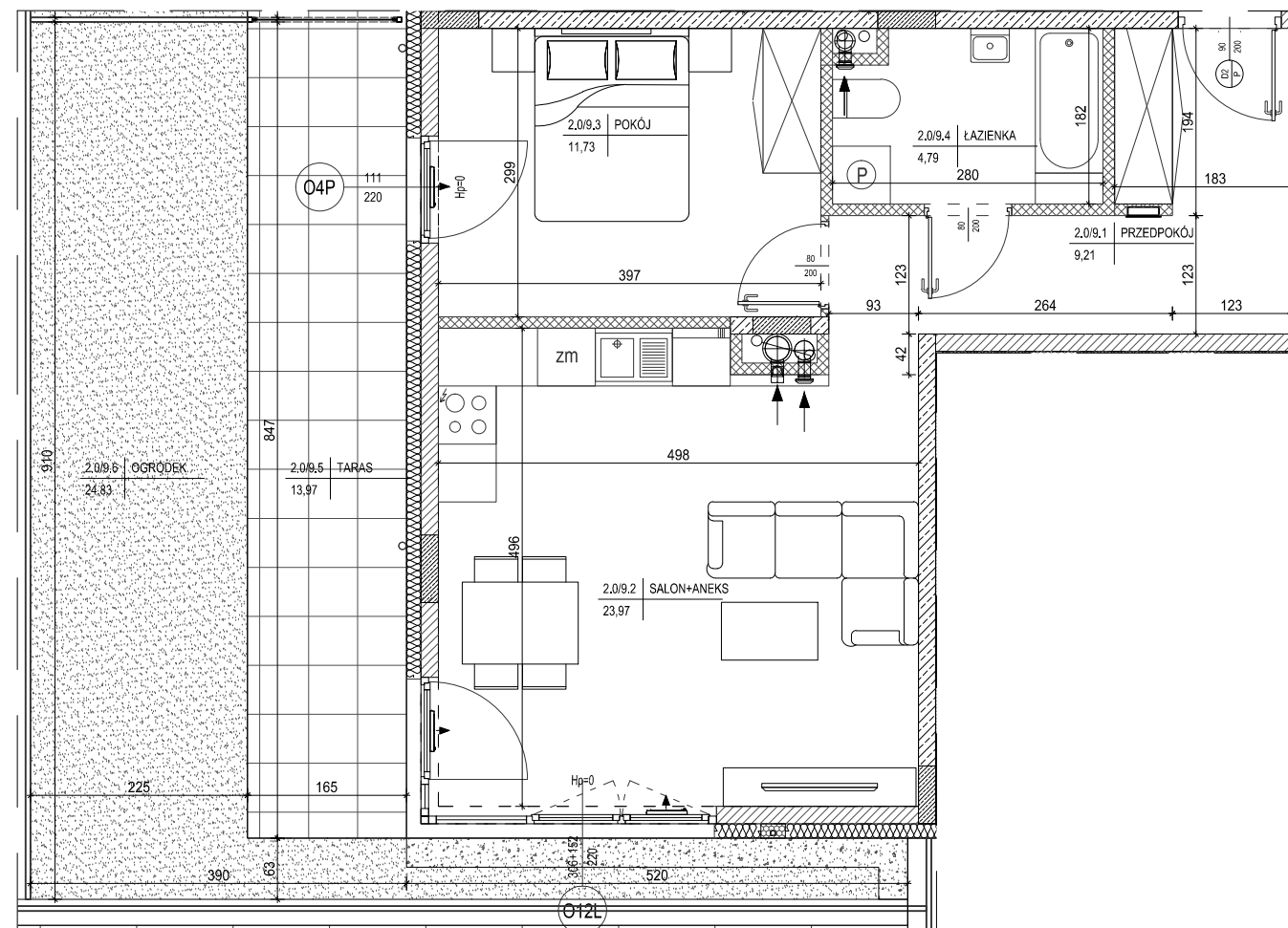
1. Powierzchnie pomieszczeń zgodne z Polską Normą PN-ISO 9836:1997.
2. Podane wymiary nie uwzględniają wykończenia ścian (tynków).
3. Na etapie projektu wykonawczego i w czasie realizacji obiektu, mogą wystąpić korekty w powierzchni lokalu, wymiarów pomieszczeń i układzie ścian.
4. Niniejsza karta katalogowa przedstawia przykładową aranżację mieszkania.


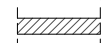

Rysunek objęty prawami autorskimi firmy:  
"Detan Spółka z ograniczoną odpowiedzialnością"

Projekt:



DETAN Sp. z o.o.  
ul. Stowackiego 16  
25-365 Kielce  
tel. (+48)0413613665



-  ściany żelbetowe
-  ściany murowane gr. 18cm
-  ściany wewnętrzne murowane gr. 8cm i 12cm

